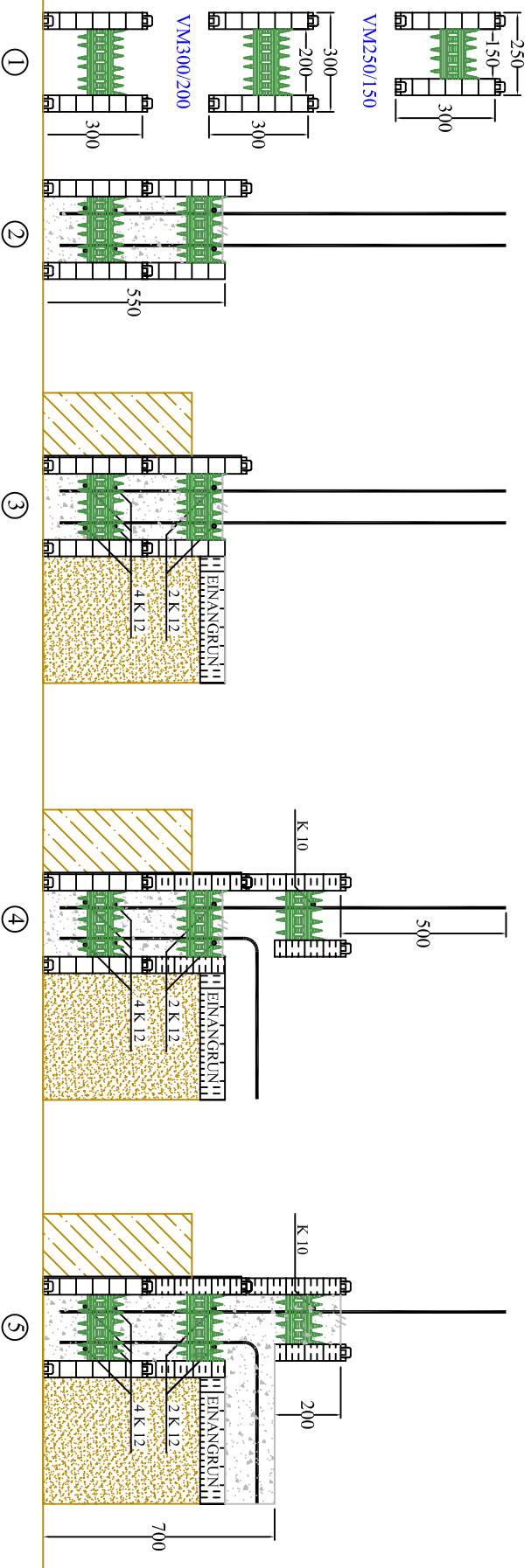


BUNNDIN GÓLFPLATA-1



- ① Sökkullinn er gerður úr 2stk VM300/200 og 1stk VM250/150.
- ② 2stk VM300/200 mót sett saman, neðstu lárétta jærnin (sökkulskaufstjárn) bundin undir tengiplöst. 5sm teknir ofan af efra móti og steypt upp í 55sm hæð.
- ③ Sökkuljára borin utan á sökkullinn, fyllt að honum og einangrun undir gólfplötu komið fyrir.
- ④ 10sm teknir neðan af VM250/150 sem sett er ofan á sökkulumótið og járn beygð inn á gólföt.
- ⑤ Gólfplatan steypt og einnig 25sm í VM250/150. Endanleg gólfhæð 70sm frá púða.

VM-102

**VARMAMÓT**