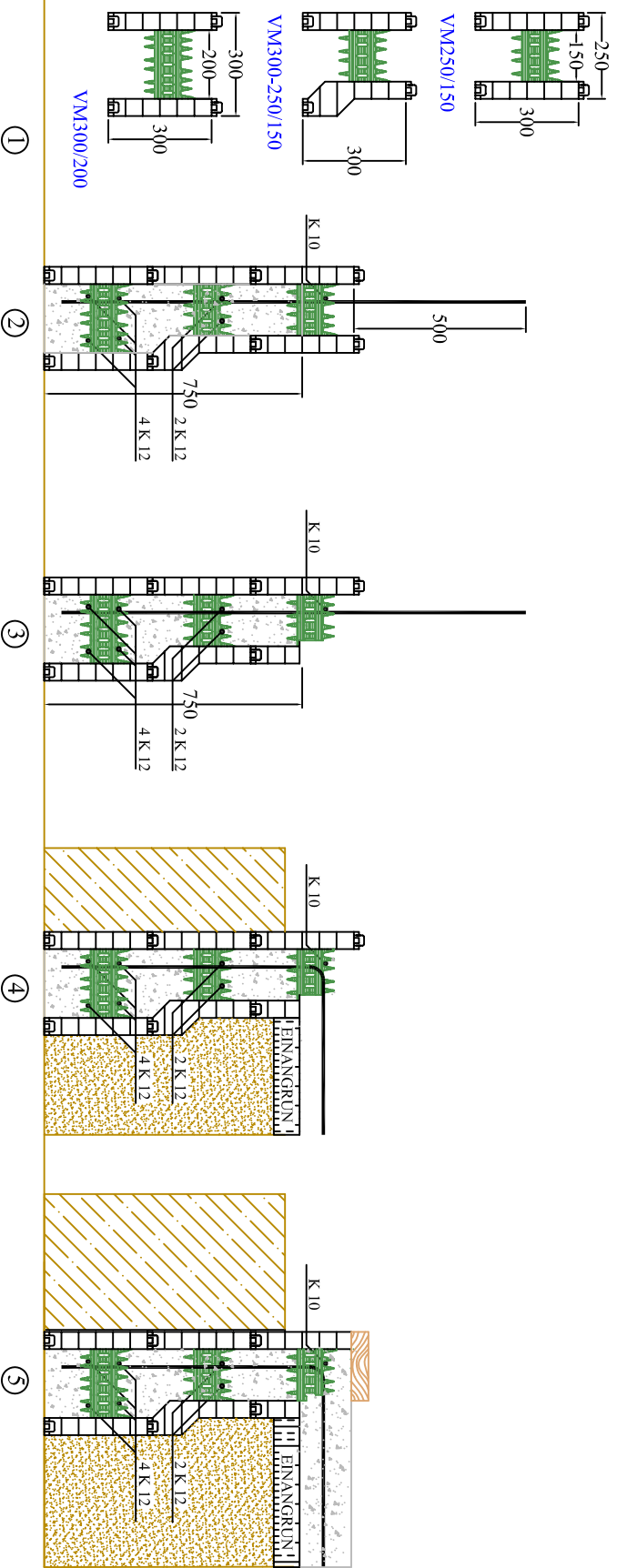


FYRIR TIMBURHÚS-1



- ① Sökkullinn er gerður úr 1stk VM300/200, 1stk VM300-250/150 og 1stk VM250/150 .
- ② Mót sett saman, neðstu lárétta járnin (sökkulskautsjárn) bundin undir tengiplöst, steypt upp í 75sm hæð.
- ③ Sagað úr efsta mótinu fyrir gólfplötu
- ④ Fyllt að sökklinum, einangrað undir gólfplötu og fóststykki komið fyrir.
- ⑤ Gólfplatan steypt og fóststykki komið fyrir.

VM-107